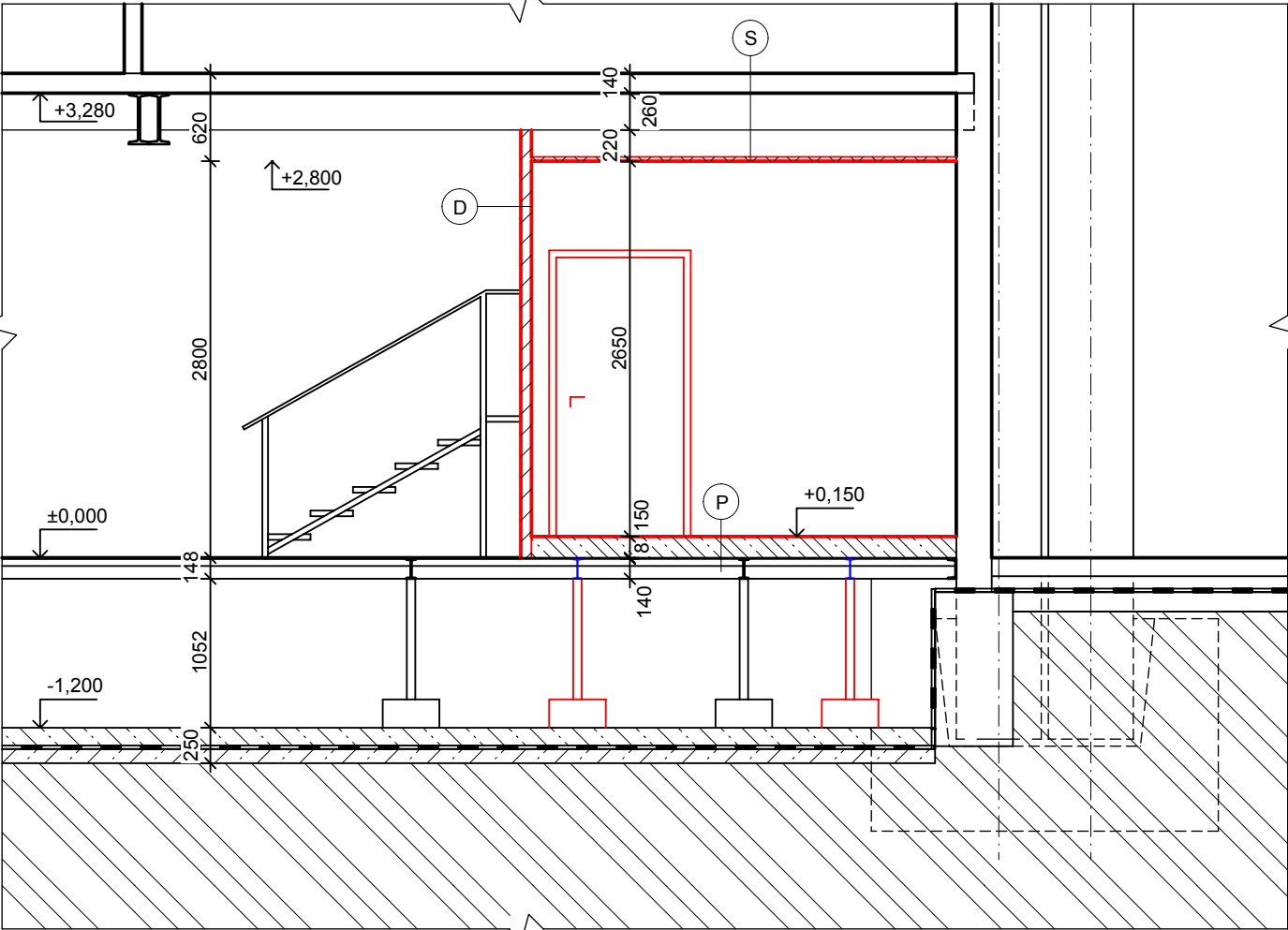


ŘEZ A-A'



LEGENDA HMOT

- STÁVAJÍCÍ KONSTRUKCE
- NOVÉ KONSTRUKCE

MATERIÁLY

- SDK PODHLED RIGIPS, ZAVĚŠENÝ NA STÁVAJÍCÍ STROP.
KONSTRUKCI (REI 15 - DP1) NA PODKONSTRUKCI
KOVOVÉ Z R-CD PROFILŮ, OPLÁŠTĚNÍ 1x RF (A) 12,5 mm.
- SDK PŘÍČKA RIGIPS TL. 75 mm (EI 30) NA KONSTRUKCI Z R-CW 50,
OPLÁŠTĚNÁ Z KAŽDÉ STRANY 1x RF (A) 12,5 mm.
- DRÁTKOBETON STROJNĚ HLAZENÝ, BETON C25/30.
- BETON PROSTÝ.

SKLADBY KONSTRUKCÍ

- S

STROP NAD 1.NP (POŽÁRNÍ ODOLNOST REI 15 - DP1)

STÁVAJÍCÍ STROPNÍ KONSTRUKCE Z PROFILŮ I č. 260

S NADBETONOVANOU DESKOU TL. 140 mm NA TR PLECHU

SDK PODHLED RIGIPS, ZAVĚŠENÝ

NA PODKONSTRUKCI KOVOVÉ Z R-CD PROFILŮ,

OPLÁŠTĚNÍ 1x RF (A) 12,5 mm.

140 + 260 mm

220 mm
- D

SDK PŘÍČKA (POŽÁRNÍ ODOLNOST EI 30)

OPLÁŠTĚNÍ SDK DESKA 1x RF (A) 12,5 mm

PODKONSTRUKCE KOVOVÁ R-CW 50

OPLÁŠTĚNÍ SDK DESKA 1x RF (A) 12,5 mm.

12,5 mm

50 mm

12,5 mm
- P

PODLAHA NA ÚROVNI +0,150

PODLAHOVÁ DESKA DRÁTKOBETON C25/30 STROJNĚ HLAZENÝ

STÁVAJÍCÍ STROPNÍ KONSTRUKCE Z PROFILŮ I č. 140

S DESKOU ZE ŽEBÍRKOVÉHO PLECHU P8.

150 mm

8 + 140 mm

VÝŠKOVÝ SYSTÉM Bpv: ± 0,000 = 418,60 m n.m.

DOKUMENTACE PRO STAVEBNÍ POVOLENÍ

| | | | | | | |
|------------------|---|--------------------|---------|-------------|--|----------------|
| HL. PROJEKTANT | ZODP. PROJEKTANT | VYPRACOVAL | KRESLIL | KONTROLOVAL | <div><div>PK</div><div>Adamec, s.r.o.</div><div>ÚSTECKÁ 86 561 51 LETOHRAD IČO: 274 82 456</div></div> | |
| ING. JIŘÍ ADAMEC | | ING. DANIEL HÜBNER | | | | |
| | | | | | | |
| MÍSTO STAVBY: | DLOUHOŇOVICE | | | | FORMÁT | 2 x A4 |
| INVESTOR: | Meixner & Hanuš a.s. Czech republic, Francouzská 172/30, 120 00 Praha-Vinohrady | | | | DATUM | 03/2021 |
| STAVBA: | FVE 150 kWp - TOP CENTRUM - BUDOVA 3 | | | | ÚČEL | DPS |
| | | | | | ČÍSLO ZAKÁZKY | PK - 21 - 1003 |
| | | | | | ARCH. ČÍSLO | |
| OBSAH VÝKRESU: | ŘEZ A-A' | | | | MĚŘÍTKO: | Č. VÝKRESU: |
| | | | | | 1 : 50 | D.1.1.2 |